

NOTA POR NOTA *TIME OUT OF MIND* DO STEELY DAN

A Revista de Bateria nº 1 do Mundo

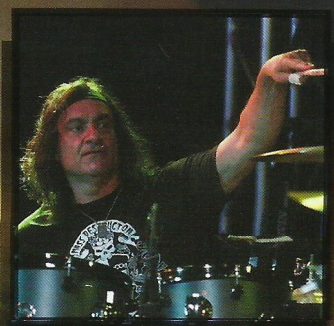
MODERN DRUMMER®

A Bateria no seu Tempo!

BRASIL



melody
editores



**VINNY
APPICE**
EM TOUR NO BRASIL

**BILL RIEFLIN
GAVIN HARRISON
PAT MASTELOTTO**
os bateristas do King Crimson

EDUARDO SASAKI
Exportando o hardcore BR

Os experimentalismos de
FLÁVIO LAZZARIN

EQUIPAMENTOS
ISTANBUL AGOP • NATAL
CRESCENT • PORK PIE

E MAIS
Marcelo Malta • Yara Oliveira

BERNARD PURDIE O GROOVE EM PESSOA!

· COLUNAS DE ESTUDO · O RITMO DA POESIA E A POESIA DO RITMO ∞ PRATICANDO MELODIAS ∞ DIVIDINDO POR 3
SYNCOPIATION - OUTRA INTERPRETAÇÃO ∞ RITMOS EM METAMORFOSE ∞ TOQUES SIMPLES COM FLAMIS

♩ = 120



Lincoln Cheib toca com Milton Nascimento, com quem desenvolveu o trabalho de pesquisa e criação dos ritmos de tambores do CD *Nascimento*, ganhador do Grammy World Music/1998. Participou também dos premiados *Crooner* (Grammy latino) e *Pietá* (Grammy melhor música). Tocou e gravou em mais de 300 discos com Caetano Veloso, Chico Amaral, Gilberto Gil, João Bosco, Juarez Moreira, Nelson Faria, Nico Assumpção, Nivaldo Ornelas, Orquestra Filarmônica do Brooklyn (EUA), Sinfônica do México e Real Filarmônica de Londres, Ron Carter, Toninho Horta, Vander Lee e Wayne Shorter, entre outros. Leciona na Escola Minueto e na Universidade Bituca de Música (MG).

DIVIDINDO POR 3

Nina Pará

NOTAÇÃO MUSICAL

chimbau x	ride *
caixa	
bumbo	
chimbau com o pé x	



Olá, leitor da Modern Drummer!

Dando continuidade às lições que tenho escrito sobre conduções, já estudamos grooves conduzidos em semínima, colcheia e semicolcheia. Nessa lição abordarei os grooves que subdividem o tempo em 3, muito utilizados em diversos estilos musicais, como rock, blues, jazz, pop, reggae e etc. Alguns exemplos de músicas com essa subdivisão: *Crazy* do Aerosmith, *Detroit Rock City* do Kiss, *Is This Love* do Bob Marley, *Everyday I Have The Blues* versão do BB King, *Kathy's Waltz* do disco **Time Out** (The Dave Brubeck Quartet).

Todos os exercícios estão escritos em compassos de 12 por 8. É um compasso composto, ou seja, tem uma divisão ternária em seus tempos. Cada tempo é representando por uma figura pontuada, no caso, a semínima pontuada.

Nos exercícios 1 a 10 a condução de chimbau está em colcheias. São 3 colcheias para cada tempo. Por esse motivo, fica interessante acentuar o chimbau nas cabeças de tempo, dessa maneira:

ajuste seu metrônomo em, por exemplo, 60bpm, e marque a subdivisão desse tempo em 3. Você vai ouvir uma nota com intensidade (cabeça de tempo) e duas fracas. Ou então vai ouvir uma nota aguda e duas graves. O importante é a marcação em 3.

2

4

6

8

10

faça os mesmos exercícios (1 a 10) conduzindo no ride, marcando o chimbau com pé em semínimas pontuadas, como mostra o padrão exemplo 8A, abaixo:

8A

os exercícios 11 ao 20 são conduzidos em semínima pontuada. Continue a marcar o metrônomo subdividindo o tempo em 3, para ter certeza que está tocando as variações de bumbo e caixa nos lugares certos. Depois que você internalizar a divisão ternária, marque o metrônomo apenas na cabeça dos tempos e execute os exercícios novamente.

12

14

16

18

19

20

Conduza os exercícios no ride, marcando o chimbau com pé nas cabeças dos tempos, como mostra o padrão B e o exemplo 14B:

B

14B

A condução de chimbau/ride dos exercícios 21 a 30 é muito utilizada no blues. Toque a primeira e a terceira colcheia de cada tempo, deixando uma pausa de uma colcheia entre elas. É o famoso shuffle. É bem interessante acentuar a nota que cai na cabeça dos tempos 2 e 4:

21

22

23

24

25

26

27

28

29

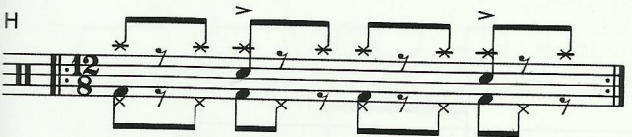
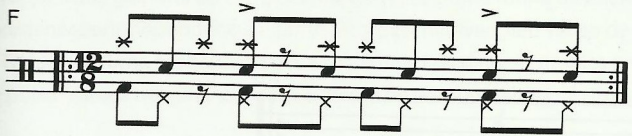
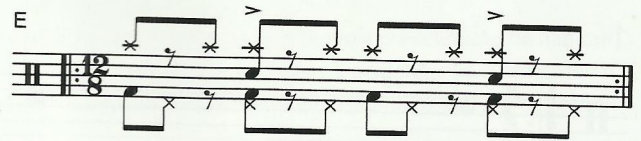
30

Conduza o shuffle no ride, marcando o chimbau com pé nas cabeças de tempo:

C

29C

Após tocar os 30 exercícios conforme explicado acima, tente executar os 6 exercícios abaixo (D a I). Note que a marcação de chimbau com pé varia de 2 em 2 colcheias agora, criando um certo desafio em matéria de independência.



Até a próxima e Bom som!



Nina Pará é baterista profissional desde 2002. Já tocou com Barra da Saia, Landau, Lacme, Kavla, Ilustria e Dadá Cyrino. Atualmente toca nas bandas Crats, Ronaldo e os Impedidos e Kryptonita. Leciona em seu estúdio e realiza workshops. Recentemente lançou seu primeiro álbum solo chamado *Heart Beat*. Contatos: www.ninapara.com.br e ninabatera@gmail.com.

SYNCOPIATION — OUTRA INTERPRETAÇÃO

Por Pepa D'Elia

NOTAÇÃO MUSICAL	
tom 2	tom 1
caixa	
surdo	
bumbo	

Nesta coluna continuo explorando as possibilidades de interpretar o mesmo material abordado na coluna anterior, o *Progressive Steps to Syncopation for the Modern Drummer*, de Ted Reed.

A proposição agora é totalmente diferente. As figuras assumem outros valores e a subdivisão do pulso não é mais ternária, ou seja, a colcheia não é mais interpretada como colcheia de jazz, ela mantém seu valor de metade do pulso. As semínimas e suas pausas assumem o valor de sextinas de semicolcheias enquanto que as colcheias e suas pausas assumem o valor de tercinas de semicolcheias.

